



PROJETO
EDIFÍCIO "PRADO RODRIGUES"

CATEGORIA

CLIENTE
SOCIEDADE PRADO RODRIGUES, LDA.

LOCALIZAÇÃO
LUANDA, ANGOLA

ANO DE PROJETO
2012

ANO DE OBRA
2012 - Em curso

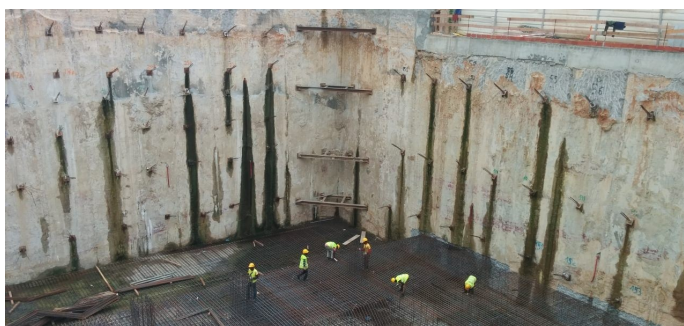
VALOR DE OBRA
45.000.000 USD

CARACTERÍSTICAS PRINCIPAIS

O edifício usufrui de uma localização e características privilegiadas, no cruzamento da Avenida António Barroso com a rua António Marques Monteiro. É composto por quatro pisos de estacionamento, com 7 840 m², com capacidade para 176 lugares, um piso de comércio mais mezanino com 2 243 m², e doze pisos de habitação com 12 812 m². São nove apartamentos por piso até ao 8º andar, (1 T1, 3 T2, 5 T3), sete apartamentos por piso (2 T2, 4 T3, 1 T4) do 9º ao 12º andar, e um piso recuado composto por 3 apartamentos (2 T3, 1 T1) acedidos por uma galeria interna, com áreas entre os 67 m² e os 150 m².

SERVIÇOS PRESTADOS

Projeto de Especialidades e Assistência Técnica. Arquitetura: Central Angola.



PONTA DELGADA

RUA ARCANJO LAR 9 R/C
9500-162 PONTA DELGADA | PORTUGAL
(+351) 296 287 031
geral@msw-consultores.pt

LISBOA

RUA JOÃO SARAIVA Nº 32
1700-250 LISBOA
+351 219 108 930
geral@msw-consultores.pt